

# Rooftop

Distinction



**Imaginez**  
un nouveau style de vie à Antony



Vue depuis le Cours Jean Zay



Nous souhaitons concevoir un « immeuble Villa » qui renouvelle le plaisir d'habiter en ville, où soient réunies les conditions du bien-être au cœur de ce nouveau quartier d'Antony, attractif, vivant et connecté au Grand Paris.

Nous avons imaginé un projet ouvert sur son environnement. Ses volumes habillés de matériaux nobles, pierre, brique, enduit hydraulique finement taloché, s'organisent autour d'un jardin central arboré.

Les appartements lumineux se prolongent sur des terrasses ou des loggias traitées avec un luxe de détail comme de véritables pièces de vie extérieures. Des appartements duplex travaillés en double hauteur se prolongent sur un rooftop offrant pour certains une vue panoramique.

Composante essentielle du bien vivre ensemble, une terrasse partagée et aménagée au 3<sup>ème</sup> étage, en balcon sur le cours Jean Zay, s'offre aux résidents. ”

Olivier Ferrière

DAQUIN FERRIÈRE & ASSOCIÉS



Vue du portail depuis le Cours Jean Zay avec éclairage nocturne

## Découvrez une réalisation contemporaine affirmée

**Distinction** s'inscrit au sein du nouveau quartier Jean Zay et vient le marquer de son empreinte architecturale contemporaine. Depuis le Cours Jean Zay, un portail marque l'entrée de la résidence.

**Distinction** contribue également à l'art de vivre de son quartier en intégrant de nombreux commerces et services. Leurs vitrines attrayantes colorent les pieds d'immeubles et rendent la vie plus pratique.





Vue du cœur d'îlot

## Respirez un air de nature en ville

Havre de paix et de bien-être, **Distinction** révèle un charmant cœur d'îlot paysager.

Passé le portail, un cheminement minéral est ponctué de passerelles en bois desservant les différents halls d'entrée et reliant une placette centrale. Cette dernière, **entourée d'arbres et de verdure**, est agrémentée de bancs et propice aux rencontres entre résidents. Des tulpiers de Virginie ont été plantés, aux côtés de massifs fleuris d'ifs, de valérianes et d'orangers du Mexique, apportant couleurs et arômes au fil des saisons.

La résidence intègre des **locaux vélos en rez-de-chaussée, clos et sécurisés**, facilement accessibles depuis le Cours Jean Zay. Les résidents peuvent ainsi se déplacer sereinement au sein du nouveau quartier et entreposer leurs deux-roues en toute tranquillité.

Côté cœur d'îlot, certains murs sont **végétalisés** de plantes grimpantes en harmonie avec le cadre paysager.





## Appréciez un style architectural innovant

Résolument contemporaine, l'architecture de **Distinction** est mise en valeur par ses jeux de volumes. L'alternance des avancées et des retraits ainsi que la présence d'émergences sur les toits-terrasses assurent une composition rythmée.

Côté Cours Jean Zay et le long des venelles piétonnes, les façades sont parées de briques beiges, finition moulée main. Les villas sur les toits adoptent quant à elles un enduit blanc, contrastant avec la peinture aux effets métallisés des fonds de loggias. Celles-ci sont pourvues de garde-corps vitrés pour favoriser l'ensoleillement généreux.





Terrasse partagée

Illustration non contractuelle à caractère d'ambiance.

## Partagez des moments uniques

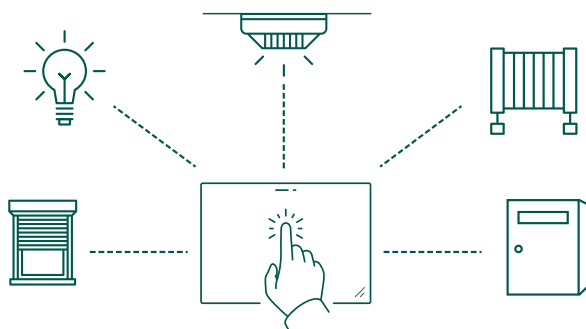
Au 3<sup>e</sup> étage côté Cours Jean Zay, **Distinction** accueille une **terrasse partagée**. Espace de rencontres et de convivialités, elle favorise les échanges entre résidents. Elle est idéale pour s'accorder un moment de détente sur ses **banquettes en bois**, s'installer en famille ou entre amis autour d'une table pour prendre un apéritif ou jouer à un jeu de société, laisser les enfants se **retrouver et s'amuser en toute sérénité**... Chacun pourra lui donner l'usage qu'il aime dans le respect de tous.

La terrasse sera aussi équipée d'un coin loisirs avec un **baby-foot** de la marque René Pierre et une **table de ping-pong** de chez Cornilleau\*.

\*Les équipements seront fournis par le promoteur mais l'entretien sera à la charge de la copropriété. Chacun pourra en profiter à sa guise selon les règles définies par la copropriété. Les marques peuvent être modifiées avec des références similaires.



# VOTRE HABITAT CONNECTÉ



## Parties communes

- ▮ Portier visiophone avec appel sur smartphone, ouverture à distance même en cas d'absence
- ▮ Boîtes à colis connectées dans la résidence pour être livré même en cas d'absence
- ▮ Résidence équipée pour recevoir la fibre optique\*

## Parties privatives

- ▮ Interrupteurs connectés DOOXIE LEGRAND with NETATMO dans le séjour et la chambre principale
- ▮ Volets roulants électriques à commande connectée DOOXIE LEGRAND with NETATMO
- ▮ Radiateurs connectés pour réguler la température à distance
- ▮ Détecteur de fumée connecté NETATMO

**À la livraison de votre appartement nous vous offrirons l'assistant vocal de votre choix (Google, Amazon ou Apple) pour piloter vocalement tous vos équipements connectés.**

\*Nécessite que le quartier soit raccordé à la fibre.

# Confort d'exception

## Standing

- ▮ Parquet massif dans toutes les pièces de vie
- ▮ 2,60 m de hauteur sous plafond pour les appartements\*
- ▮ Hall d'entrée décoré par un architecte d'intérieur
- ▮ Éclairage des parties communes par détecteur de présence
- ▮ Faïence toute hauteur au droit des baignoires et des douches
- ▮ Pare douche, sèche-serviettes dans les salles de bains et salles d'eau
- ▮ Local vélos avec racks au rez-de-chaussée

## Sécurité

- ▮ Accès au hall contrôlé par visiophone connecté, vigik puis digicode
- ▮ Vidéosurveillance 24h/24 du hall et de la rampe d'accès au parking
- ▮ Accès au sous-sol par ascenseur avec commande sécurisée vigik
- ▮ Portes palières à âme métallique avec serrure de sûreté 3 points A2P\*

## Confort et développement durable

- ▮ Cloisons avec laine de verre pour renforcer l'isolation phonique
- ▮ Chauffage et eau chaude collectif au gaz assistés par pompes à chaleur
- ▮ Pose de compteurs de consommation d'énergies individuels\*\* (eaux chaude et froide, chauffage, électricité : vous ne payez que ce que vous consommez)
- ▮ Double vitrage thermique haute performance
- ▮ Robinetterie thermostatique Hansgrohe\*\*\* pour baignoires et douches
- ▮ Certification NF Habitat HQE
- ▮ Label Energie Carbone (E+C-) niveau E2C1



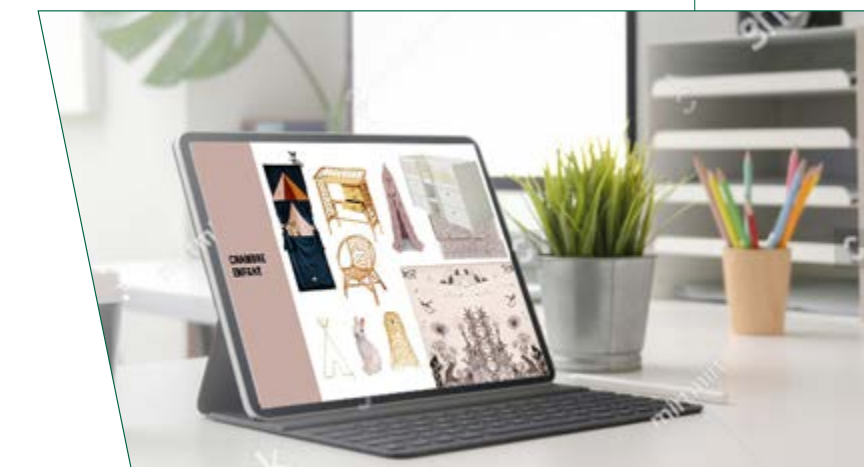
\*Dans la majorité des appartements, hors revêtements de sol. \*\*Posés par le promoteur avant la livraison si contrat validé lors de la première assemblée générale. Abonnement et location à la charge du copropriétaire. \*\*\*Les marques peuvent être modifiées avec des références similaires.



Illustration non contractuelle à caractère d'ambiance.

## VOS SERVICES PERSONNALISÉS

- ▮ Une solution qui vous permettra d'adapter votre plan et de visualiser les prestations retenues dans votre appartement modélisé en 3D.
- ▮ Une agence d'architecture d'intérieur qui vous accompagne dans l'agencement et la décoration de votre appartement. Sur demande et sur devis.
- ▮ Un spécialiste de l'appartement connecté, Lono, qui vous accompagne après la livraison de votre appartement pour configurer vos équipements.







## Profitez d'espace et de lumière

**Distinction** propose des superbes appartements avec de belles hauteurs sous plafond soigneusement agencés et déclinés du 2 au 5 pièces duplex. Ils disposent pour la plupart d'une loggia dans le prolongement du séjour.

Les belles expositions couplées aux larges baies vitrées garantissent une lumière naturelle abondante aux intérieurs.

Les duplex de 4 ou 5 pièces offrent espace et fonctionnalité. En plus des chambres confortables, certains appartements familiaux accueillent une suite parentale.

Outre la terrasse dans la continuité du séjour, ils disposent, pour la plupart, à l'étage d'un accès vers le toit-terrace privatif. Aussi appelé rooftop, ce superbe espace baigné de soleil est une pièce de vie à part entière.



Accessibles depuis les cheminement piétons du cœur d'îlot, les halls d'entrée réservent le meilleur accueil. Leur style contemporain imaginé par l'architecte d'intérieur et leurs matériaux de qualité en font des espaces communs de grand standing.



Les encadrements de portes en serrurerie, le carrelage façon marbre au sol et les suspensions lumineuses au design élégant offrent une décoration raffinée. Les larges surfaces vitrées et la peinture blanche aux murs rendent ces espaces naturellement plus lumineux et chaleureux.



**Aline Abramczyk**  
ARCHITECTE D'INTÉRIEUR  
ET DESIGNER



Détail de la niche du hall et de son illustration par Hélène Lacombe



Vue d'un hall décoré

Illustration non contractuelle à caractère d'ambiance.



# Au cœur du tout nouveau quartier Jean Zay...

Antony allie parfaitement modernité et art de vivre. À l'image de son nouveau quartier Jean Zay, elle dessine un cadre de vie contemporain et ambitieux. Elle a su aussi préserver ses 142 hectares de nature.

Entre son cœur de ville convivial, animé de petits commerces et d'un marché très réputé, et ses nombreux équipements scolaires et sportifs, rien ne manque côté pratique ! Côté temps libre, la

médiathèque, le nouveau théâtre Firmin Gémier, le cinéma, le conservatoire... proposent une offre culturelle riche et intense.

Antony a su aussi se montrer active sur le plan économique. Les multiples commerces et les nombreuses entreprises, répartis sur tout son territoire, sans oublier ses deux grands pôles d'activité La Croix-de-Berny et Antonympole, témoignent de son dynamisme.

# ...dans une ville dynamique et résidentielle

À seulement 6,5 km\* de Paris, à 200 m du parc de Sceaux et proche du centre historique d'Antony, le quartier Jean Zay jouit d'une situation privilégiée. Ce nouveau lieu de vie de 11 hectares se distingue par sa démarche

environnementale et compte des résidences neuves, des logements étudiants, des commerces et des services ainsi qu'un groupe scolaire. Succombez à la nouvelle adresse en vue à Antony !

Accès à l'A86  
par la Croix de Berny



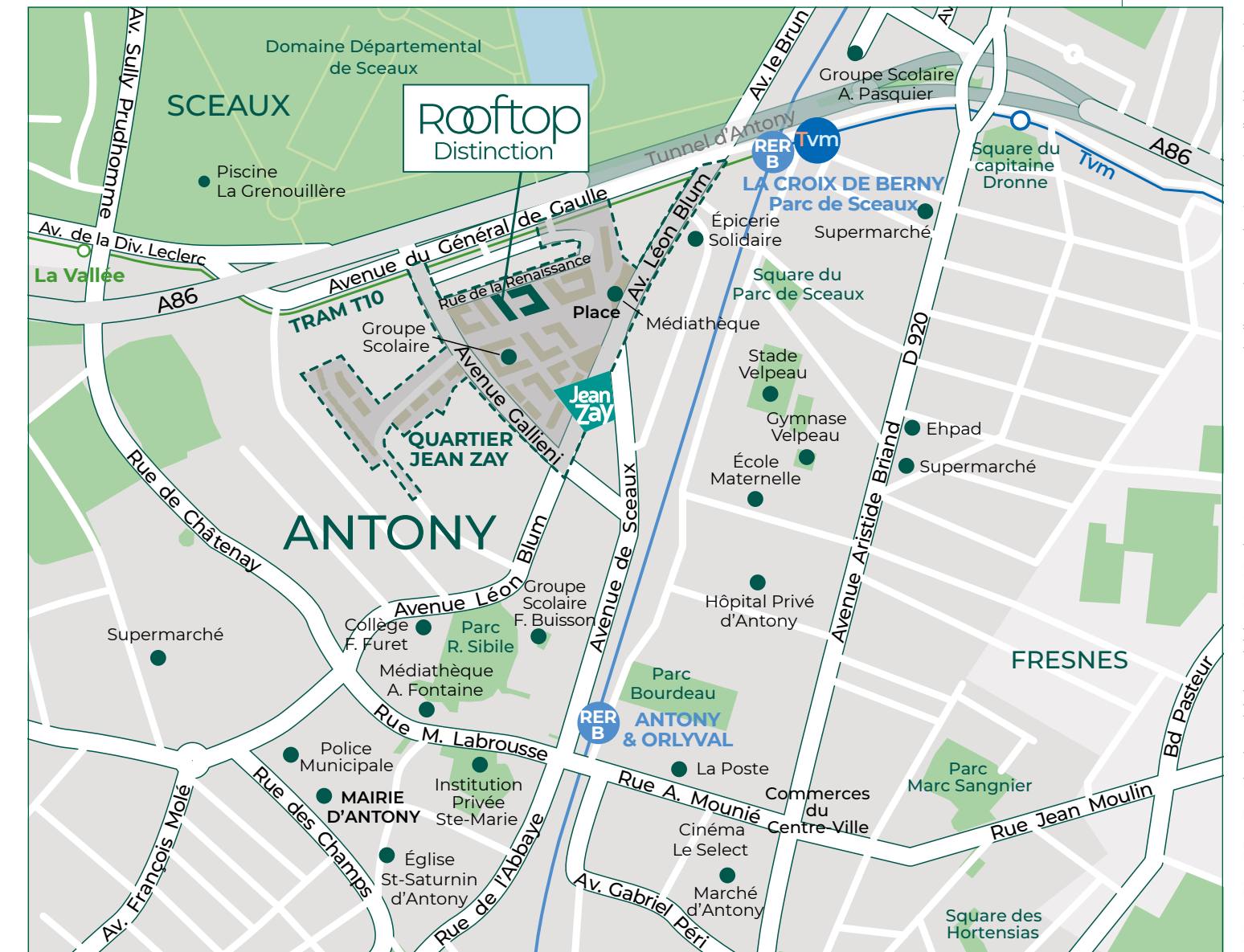
À 400 m\* de la station  
Croix de Berny RER B,  
vers Châtelet-les-Halles  
en 21 min\*\*.



Plusieurs lignes de bus,  
dont le TVM, vers le  
marché international  
de Rungis ou le centre  
commercial Belle Epine.



Futur Tram T10 La Croix  
de Berny vers Clamart -  
Place de Garde



Rue de l'Eglise



Parc de Sceaux - Château

SCCV ANTONY JEAN ZAY 5 boulevard de la Madeleine 75000 Paris - Document non contractuel - Illustrations et plan à caractère d'ambiance, dus à la libre interprétation de l'artiste - TDAY Studio et Drawbotics - Photos: Adobestock et P.Moulu - 05/21 - PEMA CITY



## Renseignements et vente

06 65 36 03 89 | [rooftop-antony.fr](http://rooftop-antony.fr)

Une co-promotion



Membres du réseau

